

APE LED High-Bay

Beste Lichtqualität
geringere Energieverbrauch
geringere Wartungskosten



Produktvorteile:

- Direkter Ersatz für herkömmliche Natrium- und Halogen-Metalldampflampen von 150W, 250W und 400W
- Energieeinsparungen von über 60 % im Vergleich zu herkömmlichen High Bay-Leuchten
- 4 Stufen der Lichtleistung
- Optimiertes Gewicht und Größe dank kompakter Bauweise
- Versionen mit verschiedenen Lichtströmen zur Installation in Höhen von 3 bis 14 m
- Inklusive Montagehalterungen

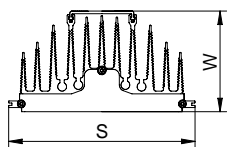
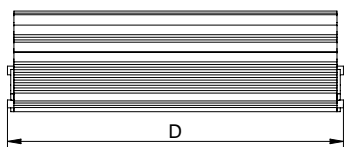
Produktmerkmale:

- Lichtemission Fähigkeit: bis zu 190 lm/W
- Lichtstrom: bis zu 38.000 m
- Verfügbare Lichtaustrittswinkel: 60°, 90°, 150°
- Farbtemperatur: 3000°K, 4000°K, 5000°K und 6000°K
- Farbwiedergabe-Index (CRI \geq 80)
- Gehäuse-Aluminium, Linsen-Polycarbonat, Abdeckung-Glas
- Betriebs-Umgebungstemperatur: -30°C ÷ +50°C
- Haltbarkeit: 50 000 Stunden
- Klasse der mechanischen Schlagfestigkeit: IK 05
- Leckage-Klasse: IP 65
- 3 Jahre Garantie

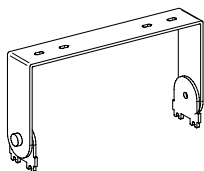
Allgemeine Informationen		Technische Daten der Beleuchtung				
Betriebstemperatur	-30°C ÷ +50°C	Produktname	Lichtstrom	Nennleistung	Lichtemission Fähigkeit	Winkel der Lichtverteilung
Maximale Dimmstufe	25%	N35.S150	6650 lm	35 W	190 lm/W	150°
Klasse der mechanischen Stoßfestigkeit	IK 05	N35.S60	5600 lm	35 W	160 lm/W	60°
Leckage-Klasse	IP 65	N35.S30	5600 lm	35 W	160 lm/W	30°
Eingangsspannung	230V 50Hz	N35.S20	5600 lm	35 W	160 lm/W	20°
CE-Kennzeichnung	CE	N70.S150	13300 lm	70 W	190 lm/W	150°
IEC-Schutzklasse	Sicherheitsklasse I	N70.S60	11200 lm	70 W	160 lm/W	60°
Stromversorgung	Eingebaut	N70.S30	11200 lm	70 W	160 lm/W	30°
Leistungsfaktor	$\cos \phi \geq 0,97$	N70.S20	11200 lm	70 W	160 lm/W	20°
Effizienz der Stromversorgung	$\eta \geq 0,95$	N100.S150	19000 lm	100 W	190 lm/W	150°
Toleranz des Energieverbrauchs	+/-10%	N100.S60	16000 lm	100 W	160 lm/W	60°
Farbtemperatur	3000°K, 4000°K, 5000°K, 6000°K	N100.S30	16000 lm	100 W	160 lm/W	30°
Farbwiedergabe-Index	$Ra \geq 80$	N100.S20	16000 lm	100 W	160 lm/W	20°
Lumen-Toleranz	+/-10%	N140.S150	26600 lm	140 W	190 lm/W	150°
Lebensdauer L70B50	50 000 Stunden	N140.S60	22400 lm	140 W	160 lm/W	60°
Materialien	Gehäuse: Aluminium	N140.S30	22400 lm	140 W	160 lm/W	30°
	Optik: Polycarbonat	N140.S20	22400 lm	140 W	160 lm/W	20°
	Optische Abdeckung: Glas	N200.S150	38000 lm	200 W	190 lm/W	150°
Farbe	Grau	N200.S60	32000 lm	200 W	160 lm/W	60°
Dimmbar	Ja, integrierte Programme der C-Serie	N200.S30	32000 lm	200 W	160 lm/W	30°
		N200.S20	32000 lm	200 W	160 lm/W	20°
Wärmeschutz	Ja					

Produktdaten			
Produktname	Nennleistung	Abmessungen DxBxS mm	Gewicht kg
N35	35 W	112x 173x 93	1,3
N70	70 W	212x 173x 93	2,6
N100	100 W	312x 173x 93	3,9
N140	140 W	412x 173x 93	5,2
N200	200 W	612x 173x 93	7,8

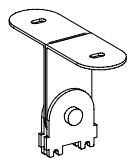
Farbtemperatur			
Produktname	Farbtemperatur	Produktname	Farbtemperatur
NXX.X.830	3000°K	NXX.X.850	5000°K
NXX.X.840	4000°K	NXX.X.860	6000°K



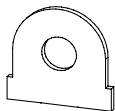
Zubehör:



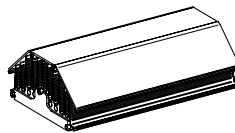
Montageart U
NXX.X.X.X.U



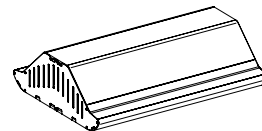
Befestigungsart T
NXX.X.X.X.T



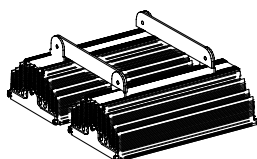
Befestigung zur
Montage auf
Stahldraht
NXX.X.X.X.O



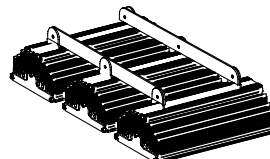
Außengehäuse D
NXX.X.X.X.D



Außengehäuse Z
NXX.X.X.X.Z



Montage-doppelt
NXX.X.X.X.R2



Montage-dreifach
NXX.X.X.X.R3